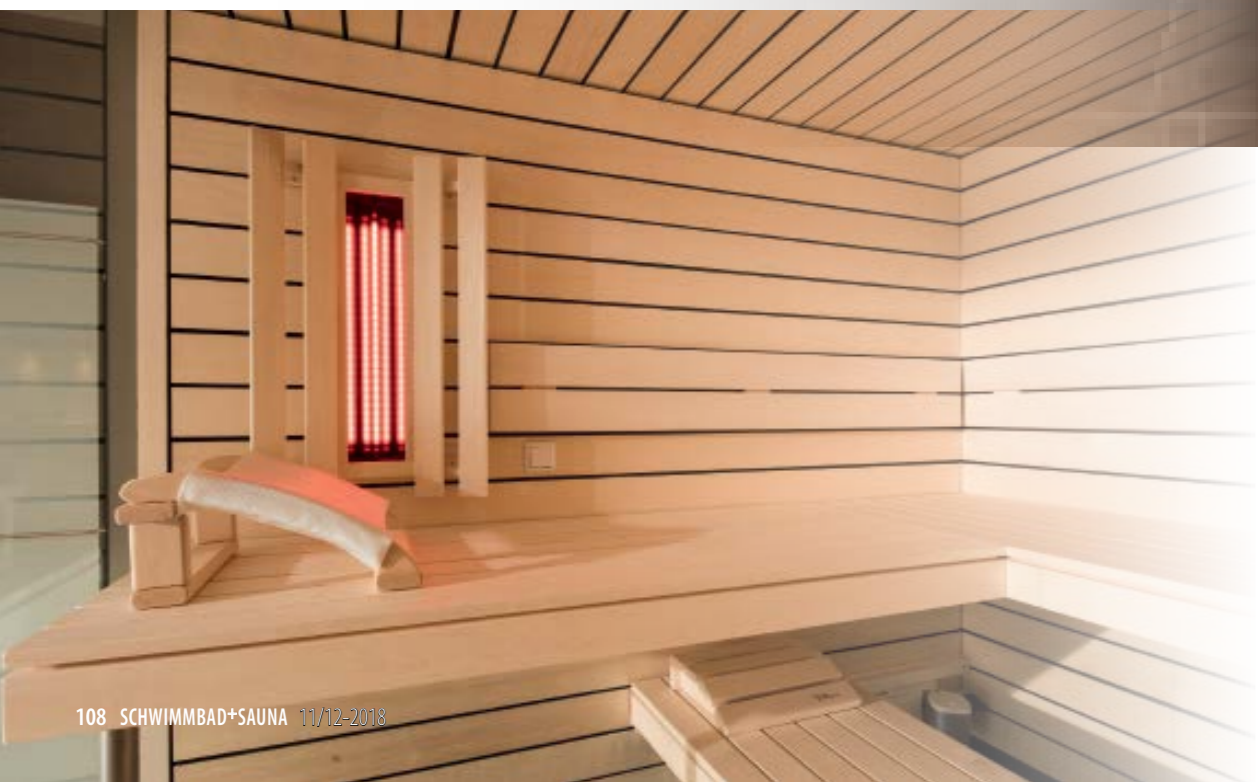


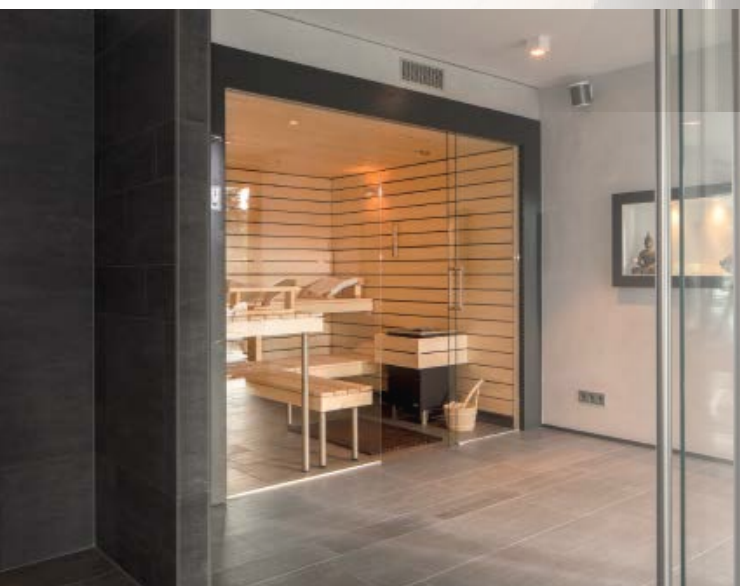
DURCHBLICK



Infrarotstrahlung eignet sich besonders gut zur Tiefenentspannung der Muskulatur, deshalb war dem Bauherrn diese Option besonders wichtig.

Nach dem Workout im privaten Fitnessbereich entspannt der Bauherr in seiner Sauna. Die Kabine ist mit einer schicken Glasschiebetür und zusätzlich mit einem Infrarotstrahler ausgestattet.

Fotos: Tom Bendix - Text: Susan Carlizzino-Hoog



Für die Inneneinrichtung wählte der Bauherr helle Espe. An den Wänden sorgen kontrastierende Schattenfugen für eine interessante Optik.

»» INFO KOMPAKT

Hersteller: Corso Saunamanufaktur GmbH, Industriestraße 37, 49565 Bramsche, Tel.: 05461/603990, www.corso-sauna.de
Saunaofen „EOS Cubo“ mit Steuerung „Emotec D“, von EOS, www.eos-sauna.de

Planung + Realisation

Löchte GmbH, Weseler 595c, 48163 Münster, Tel.: 0251/719922, www.loechte-gmbh.de

Nach einem anstrengenden Workout im privaten Fitnessbereich begibt sich der Bauherr wann immer möglich direkt zum Entspannen in seine Sauna. Die vollverglaste Kabine (B x H x T 255 x 220 x 255 cm) betritt man durch eine elegante Glasschiebetür. Das lichte Ambiente wird zum einen durch die in hellem Espenholz gestaltete Inneneinrichtung zum anderen durch optisch schwebende Bänke erreicht. Die glatte Oberfläche der Espe, aufgrund der geringen Wärmeleitfähigkeit gut für den Saunabau geeignet, wirkt sehr ruhig und homogen. Das Doppelnut-Profil der Innenwandverkleidung wurde mit einer eingelegten, kontrastierenden Schattenfuge versehen. Bei in Elementbauweise konstruierten Saunas wie dieser, lassen sich einzelne Elemente mit traditionellen Saunabestandteilen kombinieren, wodurch eine Vielfalt an Design-Möglichkeiten entsteht.

Diese Kabine wurde obendrein mit einem Infrarotstrahler versehen. Das war dem Bauherrn besonders wichtig für die Muskelentspannung im Nacken- und Rückenbereich. Zur Abrundung des Entspannungspaketes ist in den Rückenlehnen LED-Beleuchtung mit Farblichtwechsler integriert, Musikuntermalung aus einem Soundsystem erhöht den Relaxfaktor.

Rundumkonzept vom Fachmann

Beauftragt mit dem Projekt waren Frank und Marc Löchte von der Löchte GmbH. Sie erinnern sich: „Dieses Projekt, das wir im Saunabereich gemeinsam mit der Corso Saunamanufaktur umgesetzt haben, war besonders umfangreich. Wir kümmerten uns hier auch um den Outdoor-Pool, einen Whirlpool, die Fitnessanlage, den Outdoorbereich, etc. So konnten wir mit unserem Rundumkonzept und intensiver Beratung punkten.“ ÖÖ