

POOL ANGEBOTE 2023



LÖCHTE

SCHWIMMBAD · SAUNA · WHIRLPOOL · OUTDOOR LIVING

VITALITÄT, FITNESS UND WOHLBEFINDEN FÜR JEDEN TAG



Sehr geehrte Schwimmbadinteressenten,

in dieser Broschüre unterbreiten wir Ihnen sechs verschiedene Pool-Angebote für die Poolmodelle Ancona-Style und Modena-Style von RivieraPool. Diese unterscheiden sich in den nachfolgenden Ausstattungsmerkmalen.

Auf Wunsch erstellen wir Ihnen natürlich gerne auch ein individuelles Angebot, welches auf Ihre Wünsche und Bedürfnisse zugeschnitten ist.

Lassen Sie sich von den vielfältigen Möglichkeiten inspirieren und faszinieren!

Wir laden Sie herzlich zu einem Besuch in unserer Ausstellung ein und freuen uns darauf, Sie bei einem unverbindlichen Beratungsgespräch kennenzulernen.

Frank-Josef & Marc Löchte



RivieraPool®
Partner



RivieraPool[®]
Partner



RivieraPool Ancona



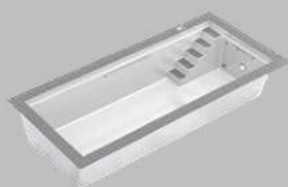
RivieraPool

RivieraPool ist ein international bekannter und renommierter Hersteller von hochwertigen Fertigbecken. Als zertifizierter RivieraPool-Partner haben Sie die Gewissheit, dass wir bei der Planung und der Montage Ihres Pools genau die richtigen Ansprechpartner sind.



Pool Angebot Ancona-Style 800/320 Typ 1 Silber Edition

A22030066



RivieraPool Ancona „Style“ – 8 x 3,2 x 1,5m Farbe: Papyrus, incl. 5-stufige Treppenanlage mit abgesetzten Stufen in silbergrau



1 Skimmer aus GFK mit Edelstahlblende, 1 Wasserniveauregler, 2 Einlaufdüsen aus Edelstahl, 1 seitlicher Ansaugfiting, 1 Bodenablaufmulde mit Antiwirbeldeckel, 1 Unterwasserscheinwerfer, LED weiß incl. Einbaunische, Trafo 150 VA und Anschlussdose, Einbauteile: Edelstahl poliert



Beckenumrandung aus Granit mit eckiger Nase
60x60 6/3 cm, 31kg / Stück - Montage erfolgt bauseits

Technikpaket bestehend aus: GFK Sandfilteranlage 500, 6-Wegeventil 1 1/2“, Pumpe von Speck 12 m³, Schaltkasten von SKS



Montage der Beckeneinbauteile sowie die Verrohrung des Beckens und die Leitungsführung im Graben. Rohrleitung ohne Drainage incl. aller Saug- und Druckleitungen mit Kugelhähnen bis 10m Entfernung incl. kompletter Montage.



Elektromaterial für die interne Verkabelung der vorstehenden Geräte ohne Unterverteilung. Gebrauchsfertige Elektroverkabelung der vorstehenden Materialien. Elektrounterverteilung bauseits.

Verspannen und Sichern des Beckens während der Bauphase mit Baubetreuung. Reinigen des Beckens nach Beendigung der Baumaßnahmen, Becken mit bauseitigem Wasser füllen und Anlage in Betrieb nehmen.

Transportkosten und einfache Kranstellung

Paketpreis 41.599,-€

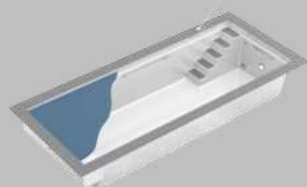
inkl. MwSt.

LÖCHTE

Bilder können Sonderausstattungen enthalten

Pool Angebot Ancona-Style 800/320 Typ 2 Gold Edition

A22030067



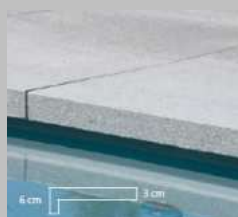
RivieraPool Ancona „Style“ – 8 x 3,2 x 1,5m Farbe: Papyrus, incl. 5-stufige Treppenanlage mit abgesetzten Stufen in silbergrau



1 Skimmer aus GFK mit Edelstahlblende, 1 Wasserniveaugler, 2 Einlaufdüsen aus Edelstahl, 1 seitlicher Ansaugfiting, 1 Bodenablaufmulde mit Antiwirbeldeckel, 1 Unterwasserscheinwerfer, LED weiß incl. Einbaunisiche, Trafo 150 VA und Anschlussdose, Einbauteile: Edelstahl poliert



Rollladenschacht Integra 2-13, verlängert das Becken um 48 cm, mit klappbarer Sitzbank, Antriebswelle inkl. Schaltkasten und Schlüsseltaster. Rollladenabdeckung aus Hohlkammerprofilen in grau, 6 cm, mit Endstopfen wasserdicht vergossen



Beckenumrandung aus Granit mit eckiger Nase
60x60 6/3 cm, 31kg / Stück - Montage erfolgt bauseits



Technikpaket bestehend aus: GFK Sandfilteranlage 500, 6-Wegeventil 1 1/2“, Pumpe von Speck 12 m³, Schaltkasten von SKS



Elektromaterial für die interne Verkabelung der vorstehenden Geräte ohne Unterverteilung. Gebrauchsfertige Elektroverkabelung der vorstehenden Materialien. Elektrounterverteilung bauseits.



Montage der Beckeneinbauteile sowie die Verrohrung des Beckens und die Leitungsführung im Graben. Rohrleitung ohne Drainage incl. aller Saug- und Druckleitungen mit Kugelhähnen bis 10m Entfernung incl. kompletter Montage.

Verspannen und Sichern des Beckens während der Bauphase mit Baubetreuung. Reinigen des Beckens nach Beendigung der Baumaßnahmen, Becken mit bauseitigem Wasser füllen und Anlage in Betrieb nehmen.

Transportkosten und einfache Kranstellung

Paketpreis 60.099,-€

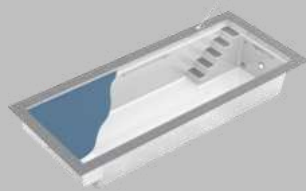
inkl. MwSt.

LÖCHTE



Pool Angebot Ancona-Style 800/320 Typ 3 Platin Edition

A22030068



RivieraPool Ancona „Style“ – 8 x 3,2 x 1,5m Farbe: Papyrus, incl. 5-stufige Treppenanlage mit abgesetzten Stufen in silbergrau



1 Skimmer aus GFK mit Edelstahlblende, 1 Wasserniveaugler, 2 Einlaufdüsen aus Edelstahl, 1 seitlicher Ansaugfitting, 1 Bodenablaufmulde mit Antiwirbeldeckel, 1 Unterwasserscheinwerfer, LED weiß incl. Einbaunische, Trafo 150 VA und Anschlussdose, Einbauteile: Edelstahl poliert



Rollladenschacht Integra 2-13, verlängert das Becken um 48 cm, mit klappbarer Sitzbank, Antriebswelle inkl. Schaltkasten und Schlüsseltaster. Rollladenabdeckung aus Hohlkammerprofilen in grau, 6 cm, mit Endstopfen wasserdicht vergossen

Gegenschwimmanlage Twinjet 1000, Doppeldüsenanlage mit pneumatischer Schaltung, Pumpe 2,6 kW - 400 V, inkl. Schacht für die Gegenströmung



SKS Wärmepumpe HKR Edelstahl zur Außenaufstellung als Luft-Wasser Wärmepumpe. Typ SKS 130 R dBA in 10 m 38 dBA. Heizleistung 13 kW. Leistungsaufnahme 2,5 kW.



Beckenumrandung aus Granit mit eckiger Nase
60x60 6/3 cm, 31kg / Stück - Montage erfolgt bauseits

Ospa – Komplettlösung: Vollautomatische Pool-Pflege, Automatische Regelung der Wasserwerte, Touchscreen zur kinderleichten Bedienung, Ospa-Profifilter incl. Rotguss-Pumpe, Automatische Niveauregulierung, Ospa-Wasserprüfsalz, Qualität „Made in Germany“



Montage der Beckeneinbauteile sowie die Verrohrung des Beckens und die Leitungsführung im Graben. Rohrleitung ohne Drainage incl. aller Saug- und Druckleitungen mit Kugelhähnen bis 10m Entfernung incl. kompletter Montage.



Elektromaterial für die interne Verkabelung der vorstehenden Geräte ohne Unterverteilung. Gebrauchsfertige Elektroverkabelung der vorstehenden Materialien. Elektrounterverteilung bauseits.



Verspannen und Sichern des Beckens während der Bauphase mit Baubetreuung. Reinigen des Beckens nach Beendigung der Baumaßnahmen, Becken mit bauseitigem Wasser füllen und Anlage in Betrieb nehmen.

Transportkosten und einfache Kranstellung

Paketpreis 80.699,-€

LÖCHTE

Bilder können Sonderausstattungen enthalten

inkl. MwSt.

RivieraPool®
Partner



RivieraPool Modena



Ospa Schwimmbadtechnik



Zu einem hochwertigen Pool gehört immer eine gut durchdachte und ausgereifte Technik, die nicht nur für eine einwandfreie und sichere Funktion sorgt, sondern auch eine gesunde und gleichbleibende Wasserqualität sicherstellt.

LÖCHTE



Pool Angebot Modena-Style 725/320 Typ 1 Silber Edition

A22030069

RivieraPool Modena „Style“ – 7,25 x 3,2 x 1,5m Farbe: Papyrus, incl. Treppenanlage mit abgesetzten Stufen in silbergrau



1 Skimmer aus GFK mit Edelstahlblende, 1 Wasserniveaugler, 2 Einlaufdüsen aus Edelstahl, 1 seitlicher Ansaugfiting, 1 Bodenablaufmulde mit Antiwirbeldeckel, 1 Unterwasserscheinwerfer, LED weiß incl. Einbaunische, Trafo 100 VA und Anschlussdose, Einbauteile: Edelstahl poliert



Beckenumrandung aus Granit mit eckiger Nase
60x60 6/3 cm, 31kg / Stück - Montage erfolgt bauseits



Technikpaket bestehend aus: GFK Sandfilteranlage 500, 6-Wegeventil 1 1/2“, Pumpe von Speck 12 m³, Schaltkasten von SKS

Montage der Beckeneinbauteile sowie die Verrohrung des Beckens und die Leitungsführung im Graben. Rohrleitung ohne Drainage incl. aller Saug- und Druckleitungen mit Kugelhähnen bis 10m Entfernung incl. kompletter Montage.



Elektromaterial für die interne Verkabelung der vorstehenden Geräte ohne Unterverteilung. Gebrauchsfertige Elektroverkabelung der vorstehenden Materialien. Elektrounterverteilung bauseits.



Verspannen und Sichern des Beckens während der Bauphase mit Baubetreuung. Reinigen des Beckens nach Beendigung der Baumaßnahmen, Becken mit bauseitigem Wasser füllen und Anlage in Betrieb nehmen.

Transportkosten und einfache Kranstellung

Paketpreis 41.799,-€

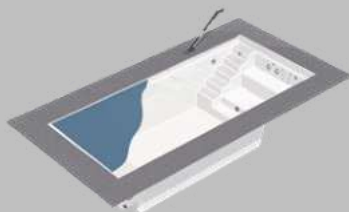
inkl. MwSt.

LÖCHTE

Bilder können Sonderausstattungen enthalten

Pool Angebot Modena-Style 725/320 Typ 2 Gold Edition

A22030070



RivieraPool Modena „Style“ – 7,25 x 3,2 x 1,5m Farbe: Papyrus, incl. Treppenanlage mit abgesetzten Stufen in silbergrau

1 Skimmer aus GFK mit Edelstahlblende, 1 Wasserniveaugler, 2 Einlaufdüsen aus Edelstahl, 1 seitlicher Ansaugfitting, 1 Bodenablaufmulde mit Antiwirbeldeckel, 1 Unterwasserscheinwerfer, LED weiß incl. Einbaunische, Trafo 100 VA und Anschlussdose, Einbauteile: Edelstahl poliert

Rollladenschacht Integra 2-13, verlängert das Becken um 48 cm, mit klappbarer Sitzbank, Antriebswelle inkl. Schaltkasten und Schlüsseltaster. Rollladenabdeckung aus Hohlkammerprofilen in grau, 6 cm, mit Endstopfen wasserdicht vergossen

SKS Wärmepumpe HKR Edelstahl zur Außenaufstellung als Luft-Wasser Wärmepumpe. Typ SKS 130 R dBA in 10 m 38 dBA. Heizleistung 13 kW. Leistungsaufnahme 2,5 kW.

Beckenumrandung aus Granit mit eckiger Nase
60x60 6/3 cm, 31kg / Stück - Montage erfolgt bauseits

Technikpaket bestehend aus: GFK Sandfilteranlage 500, 6-Wegeventil 1 1/2", Pumpe von Speck 12 m³, Schaltkasten von SKS

Elektromaterial für die interne Verkabelung der vorstehenden Geräte ohne Unterverteilung. Gebrauchsfertige Elektroverkabelung der vorstehenden Materialien. Elektrounterverteilung bauseits.

Montage der Beckeneinbauteile sowie die Verrohrung des Beckens und die Leitungsführung im Graben. Rohrleitung ohne Drainage incl. aller Saug- und Druckleitungen mit Kugelhähnen bis 10m Entfernung incl. kompletter Montage.

Verspannen und Sichern des Beckens während der Bauphase mit Baubetreuung. Reinigen des Beckens nach Beendigung der Baumaßnahmen, Becken mit bauseitigem Wasser füllen und Anlage in Betrieb nehmen.

Transportkosten und einfache Kranstellung

Paketpreis 63.499,-€

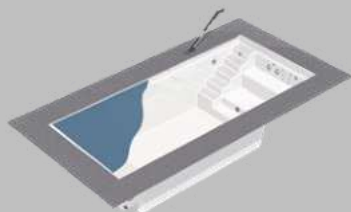
inkl. MwSt.

LÖCHTE



Pool Angebot Modena-Style 725/320 Typ 3 Platin Edition

A22030071



RivieraPool Modena „Style“ – 7,25 x 3,2 x 1,5m Farbe: Papyrus, incl. Treppenanlage mit abgesetzten Stufen in silbergrau



1 Skimmer aus GFK mit Edelstahlblende, 1 Wasserniveaugler, 2 Einlaufdüsen aus Edelstahl, 1 seitlicher Ansaugfitting, 1 Bodenablaufmulde mit Antiwirbeldeckel, 1 Unterwasserscheinwerfer, LED weiß incl. Einbaunische, Trafo 100 VA und Anschlussdose, Einbauteile: Edelstahl poliert



Rollladschacht Integra 2-13, verlängert das Becken um 48 cm, mit klappbarer Sitzbank, Antriebswelle inkl. Schaltkasten und Schlüsseltaster. Rollladenabdeckung aus Hohlkammerprofilen in grau, 6 cm, mit Endstopfen wasserdicht vergossen



Gegenschwimmanlage Twinjet 1000, Doppeldüsenanlage mit pneumatischer Schaltung, Pumpe 2,6 kW - 400 V, inkl. Schacht für die Gegenstromanlage



SKS Wärmepumpe HKR Edelstahl zur Außenaufstellung als Luft-Wasser Wärmepumpe. Typ SKS 130 R dBA in 10 m 38 dBA. Heizleistung 13 kW. Leistungsaufnahme 2,5 kW.

Beckenumrandung aus Granit mit eckiger Nase
60x60 6/3 cm, 31kg / Stück - Montage erfolgt bauseits



Ospa – Komplettlösung: Vollautomatische Pool-Pflege, Automatische Regelung der Wasserwerte, Touchscreen zur Kinderleichten Bedienung, Ospa-Profifilter incl. Rotguss-Pumpe, Automatische Niveauregulierung, Ospa-Wasserprüfsalz, Qualität „Made in Germany“

Montage der Beckeneinbauteile sowie die Verrohrung des Beckens und die Leitungsführung im Graben. Rohrleitung ohne Drainage incl. aller Saug- und Druckleitungen mit Kugelhähnen bis 10m Entfernung incl. kompletter Montage.



Elektromaterial für die interne Verkabelung der vorstehenden Geräte ohne Unterverteilung. Gebrauchsfertige Elektroverkabelung der vorstehenden Materialien. Elektrounterverteilung bauseits.



Verspannen und Sichern des Beckens während der Bauphase mit Baubetreuung. Reinigen des Beckens nach Beendigung der Baumaßnahmen, Becken mit bauseitigem Wasser füllen und Anlage in Betrieb nehmen.

Transportkosten und einfache Kranstellung

LÖCHTE

Paketpreis 83.599,-€

inkl. MwSt.

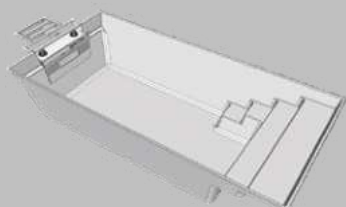
Unser Special

Nordiq 28 TT

Made in Germany!



A23010052



Nordiq 28 TT Einstückbecken, nahtlos geformt aus fiberglasverstärktem Vinylylesterharz build by Rengers Kunststoffe. Farbe: Lightgrey / hellgrau einfarbig.

Abmessungen innen: 2,8 x 6 x 1,4m Abmessungen außen: 2,95 x 6,4 x 1,44m

Gewicht: ca 800kg, Wasservolumen 17.000 Liter

4 Einstiegstufen, 2 Sitzstufen, Wandschräge 10°, gerade Skimmer-Einbauwand, 35cm hoch. Eingearbeitete Hartschaumisolierung im Beckenboden 3 cm, 4 Kranösen in den Ecken, Beckenrand zum Überplattieren. Ausschnitte für Einbauteile sowie Zubehör bauseits.



Nordiq TT Fertig-Filtertechnik „Tubeless Technology“ zur Filtration des Schwimmbeckens. Enthalten: Blendfreies LED Licht (warmweiß), 2x Enlaufdüsen, 2 x GSA Durchlass, 2 x Schwimm-Skimmer mit Vorfilterkörben, 2 x Filterkartuschen, 2 x Filterpumpe, Sicherheitsüberlauf, zusätzlich trockene Multibox 940 x 700 x 730 cm zur Montage am Nordiq Beckenkörper. Aufnahme für Elektropaneel sowie GSA Pumpe. Einlaminieretes DN 100 KG Roh zur Schachtentwässerung sowie Aufnahme der Sicherheitsüberlauf-Leitung; Elektroschaltkasten mit FI Schutzschalter und Zeitschaltuhr zur Filterzeitensteuerung auf Elektropaneel



Wärmepumpe Basic 110, 230V HKR; optional: Upgrade auf 110i = 1.799,- €

- BAC Wintersicherheitsabdeckung , ca. 2950 ,- €

Verspannen und Sichern des Beckens während der Bauphase mit Baubetreuung. Reinigen des Beckens nach Beendigung der Baumaßnahmen, Becken mit

bauseitigem Wasser füllen und Anlage in Betrieb nehmen.

Installation im Münsterland



Lieferung, Montage ohne Kranstellung, bauseits (Kostenschätzung ca. 750 € Mehrkosten)

Fracht & Transport (ohne Kran)

Optional:

- Gegenstromanlage für Nordiq Pools 2,20 kW Pumpenleistung 3.900,-€
- Technischacht groß 815,- €

Paketpreis 30.999,- €

inkl. MwSt.

LÖCHTE

Ausstattung

Ihr Pool als Wellness Oase. Verschiedenste Ausstattungen verhelfen Ihrem Pool ein wahres Paradies der Entspannung und Fitness zu werden.



Weitere Ausstattungsmöglichkeiten:



Montagebox für Filteranlage Pumpen und Steuerung



Gegenschwimmanlage z.B. Twinjet 1000, Top Swim, Power Swim



Massageeinheiten z.B. Luftsprudelplatte, Luftsprudelliege, etc.



Schwimmbadroboter uvm.

Sprechen Sie uns an, wir beraten Sie gerne.

Wichtige allgemeine Hinweise:

Die Montagekosten sind bis 50 km im Radius der Löchte GmbH enthalten, bei größeren Entfernungen können Mehrkosten entstehen. Wir setzen voraus, dass die Baugrube frei von aufstauendem Sickerwasser ist und dass auch kein drückendes Grundwasser vorhanden ist.

Bauseitige Arbeiten:

Alle bauseitigen Arbeiten sind nach unseren Vorgaben zu erledigen. Die Montage versteht sich als betriebsfertig, jedoch ohne folgende Bauarbeiten: Erdaushub der Baugrube und Planierungsarbeiten, Betonbodenplatte, sämtliche Stemm- und Putzarbeiten (soweit notwendig), Betonarbeiten für Schwimmbecken, Hauseinführungen und deren Abdichtung. Notwendige Rohrgräben werden bauseits erstellt und nach Installation bauseits wieder geschlossen. Elektro-Zuleitungsarbeiten, Schaltschrank inkl. der notwendigen Sicherungsautomaten und FI-Absicherungen, Übergabe der bauseitigen Zuleitungen an unseren Schnittstellen der einzelnen Schaltkästen. Anschluss der Versorgungsleitungen für Trinkwasser und Abwasser, sowie falls nötig Heizungsleitungen an unseren Schnittstellen, laut Installationsplan. Beckenrandsteine und deren Verlegung sowie die Silikonabdichtung per dauerelastischer Fuge.

Preisanpassung und Irrtümer vorbehalten. Bilder können Sonderausstattungen enthalten.

OUTDOOR & LIVING



LÖCHTE
SCHWIMMBAD · SAUNA · WHIRLPOOL · OUTDOOR LIVING