

# ANGEBOTE C-SIDE

---



LÖCHTE

SCHWIMMBAD · SAUNA · WHIRL POOL · OUTDOOR LIVING

## VITALITÄT, FITNESS UND WOHLBEFINDEN FÜR JEDEN TAG



*Liebe Minipool-Interessenten,*

*Sie wünschen sich Wasser in Ihrem Garten? Ein kleines Becken zum Abkühlen? In dieser Broschüre unterbreiten wir Ihnen verschiedene C-Side Minipool Angebote des namenhaften Herstellers RivieraPool - einer der führenden Hersteller von Fertigschwimmbekken und Whirlpools in Europa.*

*Verschaffen Sie sich einen Überblick über die vielfältigen Möglichkeiten mit dem neuen Loungepool C-Side. Auf Wunsch erstellen wir Ihnen gerne auch ein individuelles Angebot, welches auf Ihre Vorstellungen und Bedürfnisse zugeschnitten ist.*

*Wir laden Sie herzlich zu einem Besuch in unserer Ausstellung ein und freuen uns, Sie im persönlichen Beratungsgespräch kennenzulernen - vereinbaren Sie am besten gleich einen Termin.*

*Frank-Josef & Marc Löchte*

**CSIDE**  
**POOLS**

*agua living*



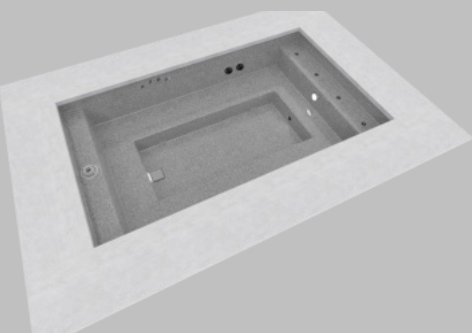
Das Abkühlbecken für Ihren Garten

LÖCHTE



# CSIDE POOLS

A 21090032



## CSIDE 37 Style

*Das All-in-One Einstückbecken*



Innenmaß	370 x 210 x 80 cm
Außenmaß	390 x 230 x 84 cm
Füllmenge	3.700 Liter
Gewicht	230 kg
Tiefteil	80 cm
Farbe	Granicite steingrau
Ausstattung	Umlaufende Sitzbank Spa-Massage-Pak 1x Farblicht LED Luft-Wärmepumpe 6 kW Rollabdeckung CS 37 Randsteine Granit für C37, grau Abmessungen 50 x 35 x 4cm

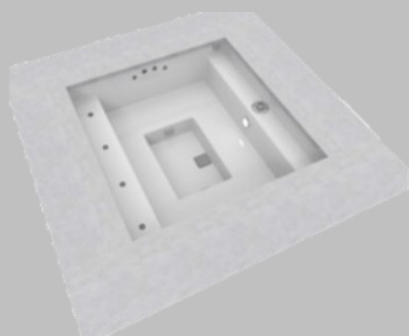
## Angebotspreis 35.500,- €

inkl. Lieferung & Montage; bauseits Einbringhilfe 2 - 4 Personen, ggf. Kran

**LÖCHTE**

\* die Bilder können optionale Ausstattungen enthalten

\* evtl. Preisänderungen und Druck-/Setzfehler sind vorbehalten, hieraus leiten sich keine Rechte ab



## CSIDE 21

*Der perfekte Sitz-Pool zum Abkühlen*



Innenmaß	210 x 210 x 80 cm
Außenmaß	230 x 230 x 84 cm
Füllmenge	1.900 Liter
Gewicht	150 kg
Tiefteil	80 cm
Farbe	Papyrus
Besonderheiten:	Umlaufende Sitzbank
	Luft-Wärmepumpe 6 kW
	1x Farblicht LED
	Wasserschwall „Maine“
	4-fach Quelleneinlauf; Einlaufmuschel
	Technikschacht
	Randsteine Granit für C21, grau Abmessungen 60 x 60 x 3/6 cm

### Angebotspreis 29.950,- €

inkl. Lieferung & Montage; bauseits Einbringhilfe 2 - 4 Personen, ggf. Kran

\* die Bilder können optionale Ausstattungen enthalten

\* evtl. Preisänderungen und Druck-/Setzfehler sind vorbehalten, hieraus leiten sich keine Rechte ab



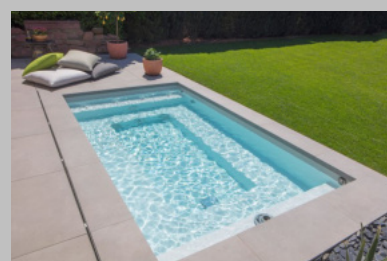
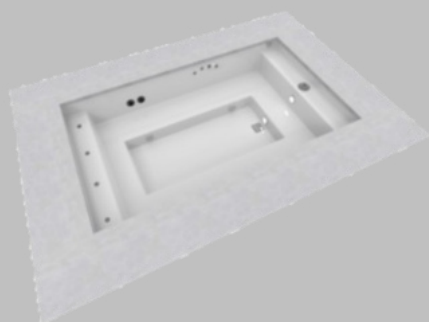
# CSIDE

POOLS

A 21090031

## CSIDE 37

*Der perfekte Entspannungs-Pool*



Innenmaß	370 x 210 x 80 cm
Außenmaß	390 x 230 x 84 cm
Füllmenge	3.700 Liter
Gewicht	230 kg
Tiefteil	80 cm
Farbe	Papyrus
Besonderheiten:	Umlaufende Sitzbank
	2 x LED warmweiß
	4-fach Quelleinlauf; Einlaufmuschel
	Technikschacht
	Luft-Wärmepumpe mit 6 kW
	Rollabdeckung CS 37
	Randsteine Granit für C37, grau

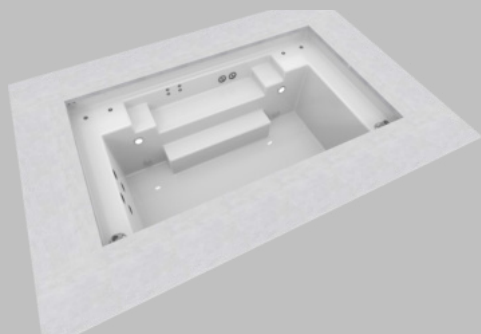
### Angebotspreis 30.900,- €

inkl. Lieferung & Montage; bauseits Einbringhilfe 2 - 4 Personen, ggf. Kran

LÖCHTE

\* die Bilder können optionale Ausstattungen enthalten

\* evtl. Preisänderungen und Druck-/Setzfehler sind vorbehalten, hieraus leiten sich keine Rechte ab



## CSIDE 37 L

*Mit der Treppe an der Langseite*



Innenmaß	370 x 210 x 127 cm
Außenmaß	390 x 230 x 131 cm
Füllmenge	6.200 Liter
Gewicht	310 kg
Tiefenteil zum Abtauchen	127 cm
Farbe	Papyrus
Besonderheiten:	<p>Massagesitzplätze</p> <p>2 x LED warmweiß</p> <p>4-fach Quelleinlauf; Einlaufmuschel</p> <p>Technikschacht</p> <p>Luft-Wärmepumpe mit 6 kW</p> <p>Rollabdeckung CS 37</p> <p>Randsteine Granit für C37, grau Abmessungen 60 x 60 x 3/6 cm</p>

## Angebotspreis 32.950,- €

inkl. Lieferung & Montage; bauseits Einbringhilfe 2 - 4 Personen, ggf. Kran

\* die Bilder können optionale Ausstattungen enthalten

\* evtl. Preisänderungen und Druck-/Setzfehler sind vorbehalten, hieraus leiten sich keine Rechte ab



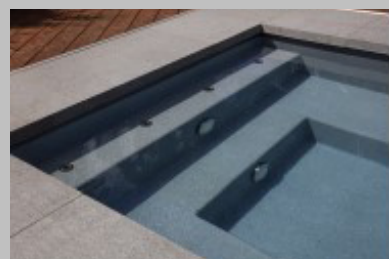
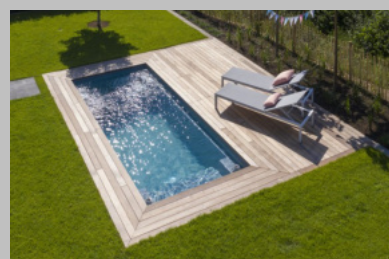
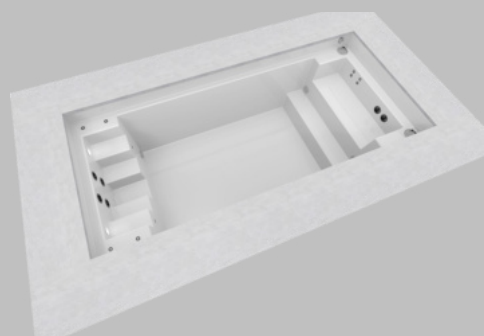
# CSIDE

## POOLS

A 21090035

## CSIDE 47

*Der Größte unter den Minipools*



Innenmaß	470 x 210 x 127 cm
Außenmaß	490 x 230 x 131 cm
Füllmenge	8.000 Liter
Gewicht	380 kg
Tiefenteil zum Abtauchen	127 cm
Farbe	Papyrus
Besonderheiten:	2 x LED warmweiß
	4-fach Quelleinlauf; Einlaufmuschel
	Technikschacht
	Luft-Wärmepumpe mit 6 kW
	Rollabdeckung CS 47
	Randsteine Granit für C47, grau Abmessungen 50 x 35 x 4 cm

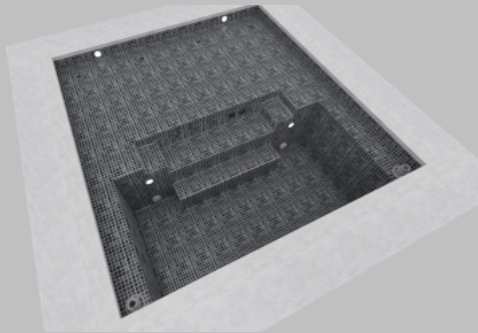
## Angebotspreis 35.750,- €

inkl. Lieferung & Montage; bauseits Einbringhilfe 2 - 4 Personen, ggf. Kran

LÖCHTE

\* die Bilder können optionale Ausstattungen enthalten





## CSIDE 37 L WetLounge

*AquaLounge mit Flachwasserzone*



Innenmaß	370 x 410 x 127 cm
Außenmaß	390 x 430 x 131 cm
Füllmenge	7.300 Liter
Gewicht	600 kg
Tiefenteil zum Abtauchen	127 cm
Farbe	Mosaik (siehe Abb. 3)
Besonderheiten:	Stufenanlage; Flachwasserzone
	2 x LED Farblicht; WetLounge RGB
	4-fach Quelleinlauf; Einlaufmuschel
	Technikschacht
	Spa-Massage-Pak
	Autom. Technik m. Touch Display
	Randsteine Basalt, grau für CS 37 FWZ Abmessungen 50 x 35 x 4 cm
Empfehlung:	Mobile Holzterrasse als Abdeckung

### Angebotspreis 64.500,- €

inkl. Lieferung & Montage; bauseits Einbringhilfe 2 - 4 Personen, ggf. Kran



## CSIDE

### Individuelle Ausstattungskomponenten



Integrierter Skimmer



Kartuschenfilter



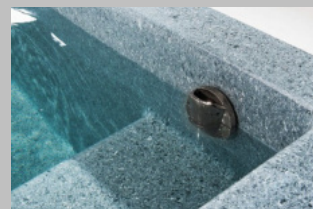
Massagefunktion



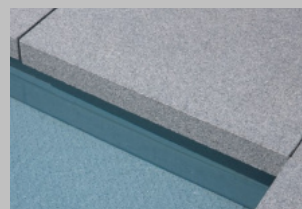
Slim Line Massagedüsen



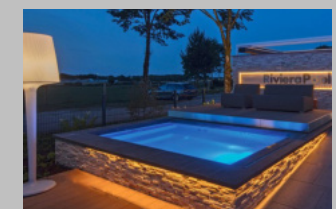
Einbauteile aus Edelstahl



Sicherheitsüberlauf



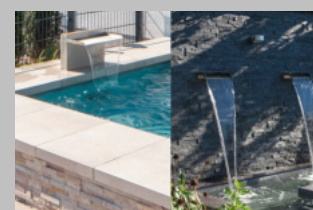
Granit Randstein



LED-Beleuchtung



Wasserschwall Main



Wasserschwall Cube



Panel Abdeckung



Isolierabdeckung



Rollabdeckung



Mobile Holzterrasse als Abdeckung



## CSIDE

### *Wichtig zu wissen*

#### **Wichtige allgemeine Hinweise:**

Die Montagekosten sind bis 50 km im Radius der Löchte GmbH enthalten, bei größeren Entfernungen können Mehrkosten entstehen. Wir setzen voraus, dass die Baugrube frei von aufstauendem Sickerwasser ist und dass auch kein drückendes Grundwasser vorhanden ist.

#### **Bauseitige Arbeiten:**

Alle bauseitigen Arbeiten sind nach unseren Vorgaben zu erledigen. Die Montage versteht sich als betriebsfertig, jedoch ohne folgende Bauarbeiten: Erdaushub der Baugrube und Planierungsarbeiten, Betonbodenplatte, sämtliche Stemm- und Putzarbeiten (soweit notwendig), Betonarbeiten für Schwimmbecken, Hauseinführungen und deren Abdichtung. Notwendige Rohrgräben werden bauseits erstellt und nach Installation bauseits wieder geschlossen. Elektro-Zuleitungsarbeiten, Schaltschrank inkl. der notwendigen Sicherungsautomaten und FI-Absicherungen, Übergabe der bauseitigen Zuleitungen an unseren Schnittstellen der einzelnen Schaltkästen. Anschluss der Versorgungsleitungen für Trinkwasser und Abwasser, sowie falls nötig Heizungsleitungen an unseren Schnittstellen, laut Installationsplan. Beckenrandsteine und deren Verlegung sowie die Silikonabdichtung per dauerelastischer Fuge.

**Wir beraten Sie gern!**

# SCHÖNES DRUMHERUM



**LÖCHTE**  
SCHWIMMBAD · SAUNA · WHIRLPOOL · OUTDOOR LIVING